

# НЕЙРОДЭНС- ВЕРТЕБРА

Акцент на каждом  
ПОЗВОНКЕ



# НЕЙРОДЭНС-ВЕРТЕБРА

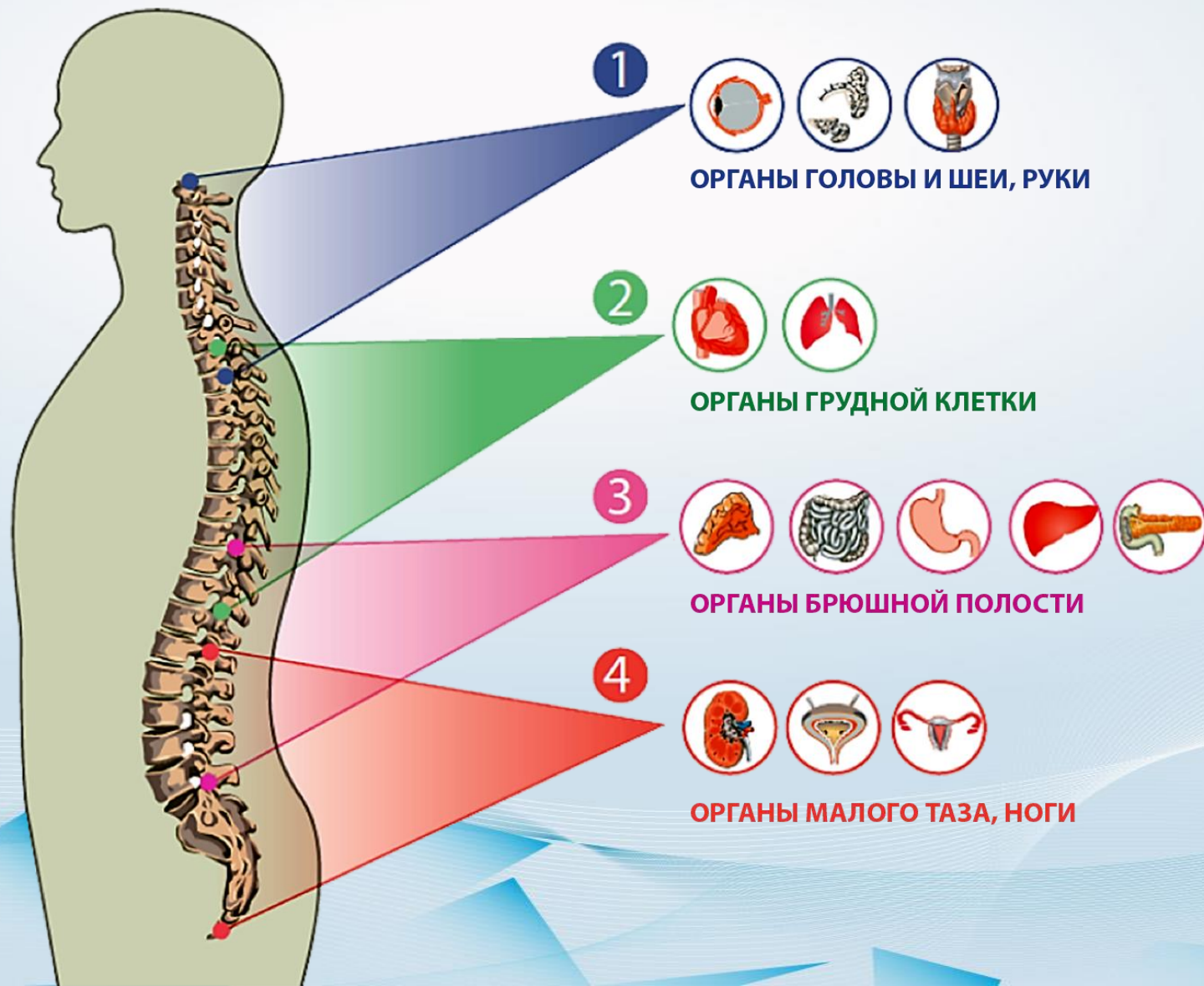
Воздействие на области спины и шеи

5 АВТОМАТИЗИРОВАННЫХ ПРОГРАММ:

<b>A</b>	Терапия стресса
<b>B</b>	Терапия острой боли
<b>C</b>	Терапия функциональных нарушений
<b>D</b>	Терапия триггерных зон
<b>E</b>	Биоуправляемая терапия хронических заболеваний Проведение процедуры – Оценка – Коррекция выявленных триггеров

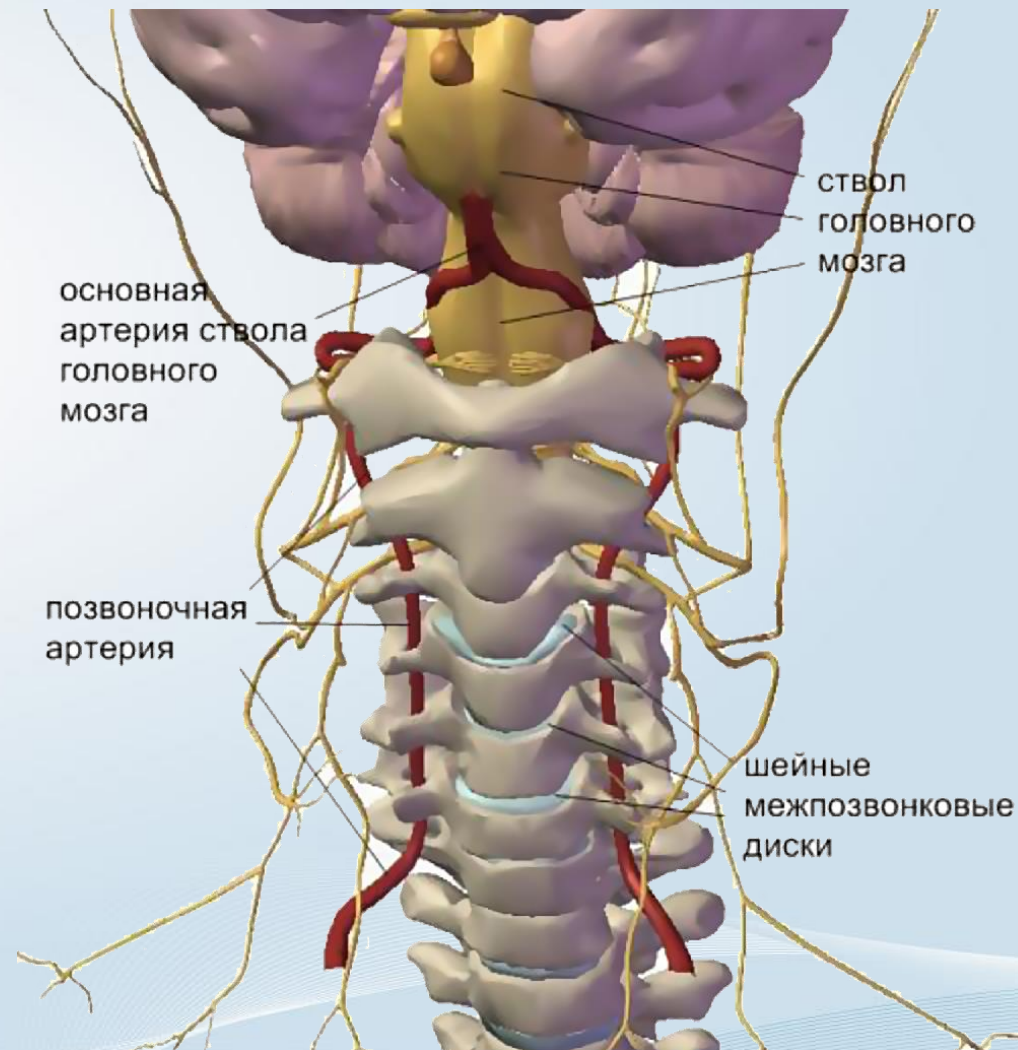


# НЕЙРОДЭНС-ВЕРТЕБРА



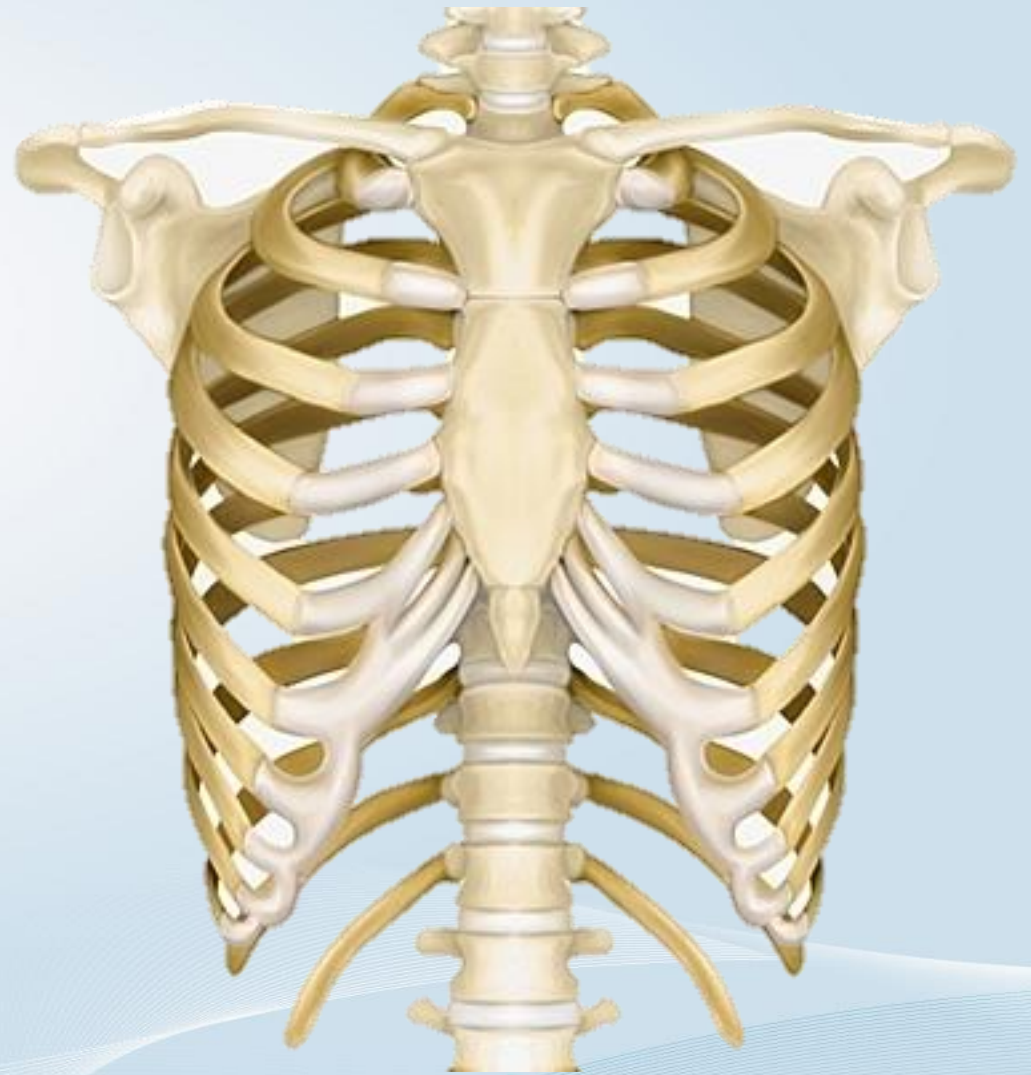
# Шейный отдел

- Боль в шее
- Головные боли
- Головокружения
- Шум в ушах
- Боль в плече, руке
- Онемение пальцев
- Скачки давления
- Метеозависимость
- Снижение памяти, работоспособности



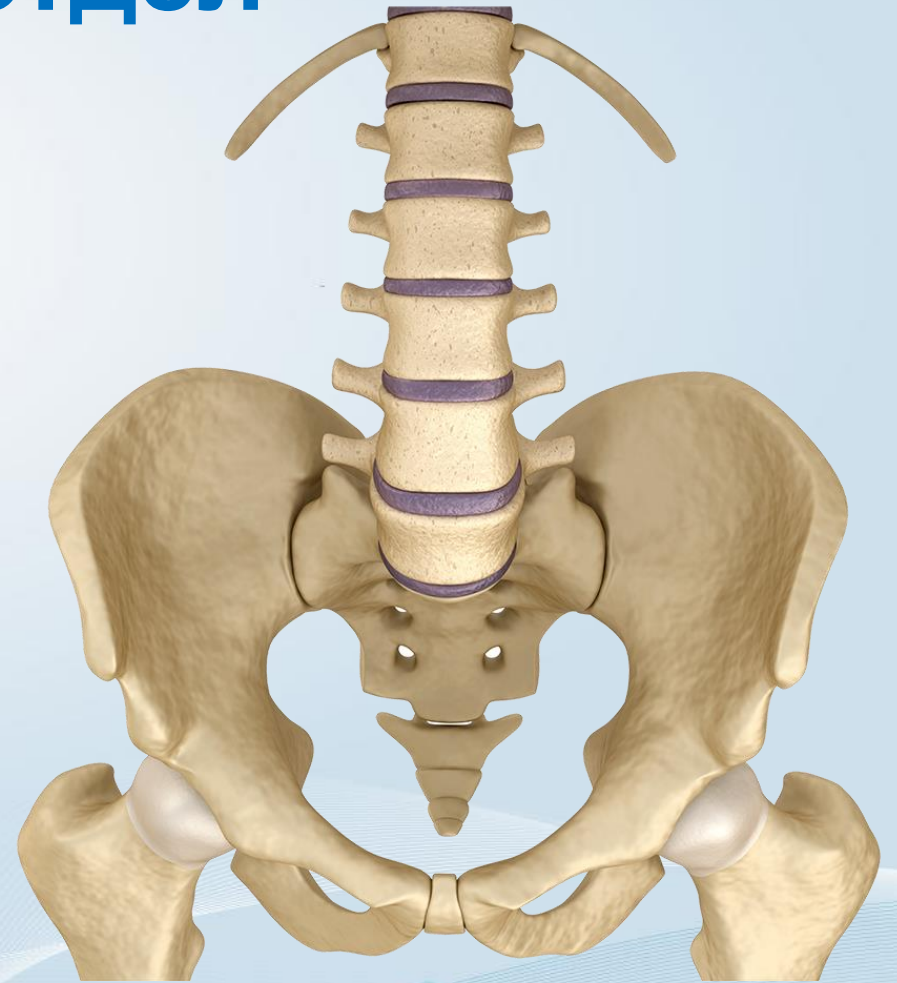
# Грудной отдел

- Боль в шее, плечах, затылке
- Боль в грудном отделе
- Боль в области грудины
- Чувство нехватки воздуха, неудовлетворенность вдохом
- Нарушение осанки, сколиоз
- Частые бронхиты
- Чувство страха



# Пояснично-крестцовый отдел

- Боль в пояснице, в ягодице, бедре, голени
- Нарушение чувствительности в бедрах, ягодицах, стопе, голени
- Зябкость ног или чувство жжения
- Покалывание и «мурашки» в ногах
- Гинекологические и урологические проблемы



# НЕЙРОДЭНС- ВЕРТЕБРА

Принципиально новый  
способ электростимуляции  
по типу «бегущая волна»,  
позволяющий смоделировать  
электромассажный эффект



# НЕЙРОДЭНС-ВЕРТЕБРА

## Программа А

Проекция позвоночника и околопозвоночные зоны от шейного до крестцового отдела

- Нарушение сна (курс 10-12 процедур)
- Реабилитация после травм, заболеваний (курс 8-10 процедур)
- Профилактика хронических заболеваний (курс 8-10 процедур)
- Профилактика и лечение стресса (курс 8-10 процедур)
- Повышение общей сопротивляемости организма (1-3 ежедневные процедуры)



# НЕЙРОДЭНС-ВЕРТЕБРА

Программа А



# НЕЙРОДЭНС-ВЕРТЕБРА

Программа А



# НЕЙРОДЭНС-ВЕРТЕБРА

## Программа В

Шейный, грудной или пояснично-крестцовый отдел, выбирается с учетом заболевания

- Сильная боль в спине, связанная с заболеванием или травмой позвоночника, мышц спины (курс 10 и более процедур)
- Спастическая боль при заболеваниях внутренних органов (курс 8-10 процедур)
- Физическое перенапряжение (ситуационное применение в первые часы после нагрузки)

# НЕЙРОДЭНС-ВЕРТЕБРА

Программа В



# НЕЙРОДЭНС-ВЕРТЕБРА

Программа В



# НЕЙРОДЭНС-ВЕРТЕБРА

## Программа С

Шейный, грудной или пояснично-крестцовый отдел,  
выбирается с учетом заболевания

- Боль в спине, связанная с хроническими заболеваниями позвоночника (курс 8-10 процедур)
- Перенапряжение мышц спины (усталость, «забитость» мышц и т.п.) – ситуационное применение
- Обострение хронических заболеваний внутренних органов (курс 5-10 процедур)
- Реабилитация после заболеваний, профилактика обострений (ситуационное применение)

# НЕЙРОДЭНС-ВЕРТЕБРА

Программа С



# НЕЙРОДЭНС-ВЕРТЕБРА

## Программа D

Выбранная область спины малой площади (режим «аппликатора»)

- Неотложная помощь при локальной боли в спине (ситуационно или курс лечения в комбинации с программой В или С)
- Лечение заболеваний позвоночника и суставов в комбинации с другими программами аппарата



# НЕЙРОДЭНС-ВЕРТЕБРА

## Программа E

Биорегулируемая персональная терапия – зона стимуляции определяется после тестирования аппаратом автоматически

- Профилактика заболеваний внутренних органов (курс 10 процедур)
- Прицельная терапия заболеваний позвоночника

# Области применения НЕЙРОДЭНС-Вертебра

- Заболевания позвоночника и суставов
- Заболевания центральной и периферической нервной системы
- Нарушение осанки и сколиоз
- Сахарный диабет
- Избыточный вес и ожирение
- Стресс и его последствия
- Профилактика и лечение физического и умственного напряжения
- Заболевания внутренних органов (пищеварительная система, бронхо-легочная система, мужское и женское здоровье)

